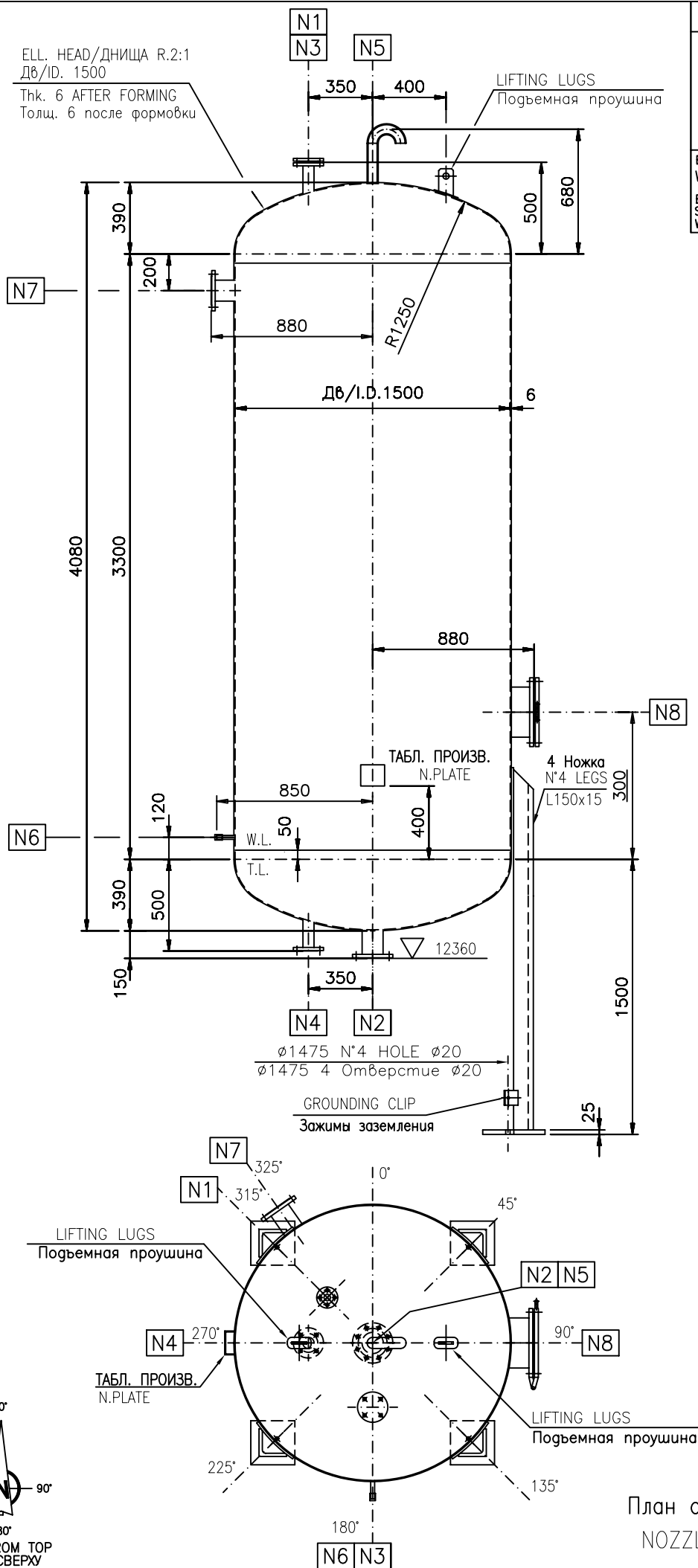


Оставляем за собой законное право собственности на данный чертёж. Запрещается воспроизводить его, даже частично, и показывать третьим лицам без нашего письменного разрешения.

We reserve the ownership under the law of this drawing with prohibition of even partial reproduction and to make it known to third persons without our written authorization.

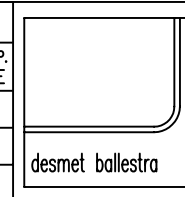


НАГРУЗКА НА ОСНОВАНИЕ / FOUNDATION LOADING

		РАБОЧ. НАГР. OPERATING	ВЕТРОВЫЕ НАГР. WIND	СЕЙСМИЧ. НАГР. EARTHQUAKE
M	KNxm	65	—	65
Q	KN	100	—	100
T	KN	25	—	25

Ветер/Сейсм.
WIND/SEISMIC

EARTHQUAKE STABILITY ACCORDING TO "SNIP II-7-81"
Seismic grade : VIII
WIND LOAD DESIGN CALCULATION : N/A (INDOOR)



ПОЗ.
ITEM

528V3

НЕОБХ. ЧИСЛО
N'REQUIRED

1

ЗАКАЗЧИК
CUSTOMER

ЕМКОСТЬ ОХЛАЖДАЮЩЕЙ ВОДЫ
COOLING WATER TANK

УСТАНОВКА
PLANT

ПРОИЗВ.-ВО СЕРНОЙ К-ТЫ
SULFURIC ACID PRODUCTION

ЗАКАЗ
JOB

7E43

ЧЕРТ.
DWG.

7E43-35-018-1

Карта техн. процесса
FLOW SHEET

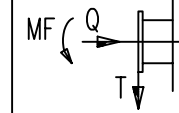
7E43-10-014


ЛИСТ
SHEET

1 ИЗ
OF 1

Рег. Rev.	Дата Date	Выполнено Drawn	Описание Description
0	14-05-10	STA	ВЫПУСК ДЛЯ СТРОИТЕЛЬСТВА - ISSUED FOR CONSTRUCTION
1	02-08-10	M.F.	Действительно для строительства/Изменено, где указано / ISSUED FOR CONSTRUCTION-REVISED WHERE INDICATED
2	15-10-10	M.S.	Действительно для строительства/Изменено, где указано / ISSUED FOR CONSTRUCTION-REVISED WHERE INDICATED

Типовая версия данного документа хранится в цифровом формате. —
Процесс одобрения выполняется на программном уровне, т.о. детали не видны на копиях
THE MASTER VERSION OF THIS DOCUMENT IS STORED AS A DIGITAL FILE IN A DATABASE — APPROVAL PROCESS IS DIGITALLY MANAGED,
AND NO SIGNATURE IS VISIBLE ON THE DOCUMENT



Q	T	MF	ПАТРУБКИ / NOZZLES						РАСЧЕТНЫЕ ДАННЫЕ DESIGN DATA			Обечайка SHELL	КОЖУХ JACKET	СПИРАЛЬ COIL
N	N	Nm	ПОЗ. POS.	РАЗМЕР SIZE	КЛАСС RATING	Число N°	Назначение SERVICE	Толщ. THK.	Рабочее давление OPERATING PRESSURE	Bar (g)	ATM			
—	—	—	N1	25	EN 1092-1/01-B1 PN16	1	ВВОД WD WD INLET	4.55	Расчетное давление DESIGN PRESSURE	Bar (g)	ATM			
			N2	100	EN 1092-1/01-B1 PN16	1	ВЫВОД WR WR OUTLET	6.02	Давление гидравлического испытания HYDROSTATIC TEST PRESSURE	Bar (g)	Наполнитель FILLING H2O			
			N3	50	EN 1092-1/01-B1 PN16 EN 1092-1/05-B1 PN16	1	РЕЗЕРВНЫЙ SPARE	(1) 5.54	Давление пневматического испытания PNEUMATIC TEST PRESSURE	Bar (g)	Не прим. N.A.			
			N4	50	EN 1092-1/01-B1 PN16	1	Дренаж DRAIN	5.54	Рабочая температура OPERATING TEMPERATURE	Кирпич/BRICK Обечайка/SHELL	°C	42		
			N5	50	 AS DWG	1	ВЕНТИЛЯЦИЯ VENT	5.54	Расчетная температура DESIGN TEMPERATURE	Обечайка/SHELL	°C	99		
			N6	1/2"	ANSI 3000# NPT	1	СОЕДИНЕНИЕ LT LT CONNECTION	(2) —	Миним. расчет. температура металла MINIMUM DESIGN METAL TEMPERATURE	°C	0			
			N7	100	EN 1092-1/01-B1 PN16	1	СЛИВ ИЗБЫТКА OVERFLOW	6.02	Удельный вес флюида FLUID SPECIFIC WEIGHT	Охлаждающая вода COOLING WATER	kg/м³	1000		
			N8	250	EN 1092-1/01-B1 PN6 EN 1092-1/05-B1 PN6	1	СМОТРОВОЙ ЛЮК INSPECTION DOOR	(1) 6.35	Теплообработка HEAT TREATMENT		Не прим. N.A.			
									Радиографическое испытание X-RAY TEST		Да/YES			
									Тест на просачивание жидкостей PENETRATING LIQUIDS TEST		—			
									Прочность соединения JOINT EFFICIENCY		0,85			
									Допуск на коррозию CORROSION ALLOWANCE	mm	—			
									Геометрическая емкость GEOMETRIC CAPACITY	litri	6700			
									Контрольный орган INSPECTION INSTITUTE	DESMET BALLESTRA S.p.A				
									КОД / CODE	ASME VIII DIV.1 (& DIV.2) ed.2007				

МАТЕРИАЛЫ / MATERIALS

Обечайка – днища SHELL – HEADS	ASTM A 516 Gr.60	ПОРОЖНИЙ EMPTY ~1500 Kg	В РАБОЧ. СОСТ. OPERATING ~10000 Kg
ШТУЦЕРЫ NOZZLES	ASTM A 106 Gr.B		
ФЛАНЦЫ FLANGES	ASTM A 105		
Ножка LEGS	ASTM A 36	Стандартные детали / STD. DETAILS	
Болты BOLTS	ASTM A 193 Gr.B7 GALVANIZED (ОЦИНКОВАННАЯ)	Рабочий чертеж WORKING DWG.	Чертеж в приложении ENCLOSED DWG.
Гайки NUT	ASTM A 194 Gr.2H GALVANIZED (ОЦИНКОВАННАЯ)	Окраска PAINTING (3)	7E43–30–018
Прокладка GASKET	SB–ATI–PV009 (Material TYPE C)	размеры отгрузки SHIPPING DIMENSIONS	SB–ATI–SP002(Cycle No2)
		Паспортная табличка NAME PLATE	–
		Держатель паспортной таблички NAME PLATE HOLDER	SB–PRS–00169
		Зажимы заземления GROUNDING CLIPS	SB–PRS–00121
		Подъемные проушины LIFTING LUGS	ST.50008.0
		СТЕРЖЕНЬ КРЕПЛЕНИЯ ЛЮКА ДЛЯ РУКИ HANDHOLE HINGES	ST.50015.0
		Ножка LEGS	ST.50013.0
		Пробная сварка WELDING TEST	ST 50004.0
			MEC. 512–171

Изоляция/INSULATION : Нем/ NONE

ПРИМЕЧ.:
NOTE :

- 1) С глухим фланцем/прокладкой/болтами и гайками/ручками
WITH BLIND FLG/GASKET/BOLTS AND NUTS
- 2) С ЗАГЛУШКА
WITH PLUG
- 3) Окраска внутренней поверхности должна быть выполнена неорганической цинковой грунтовкой.
INTERNAL SURFACE PAINTING WITH INORGANIC ZINC PRIMER

